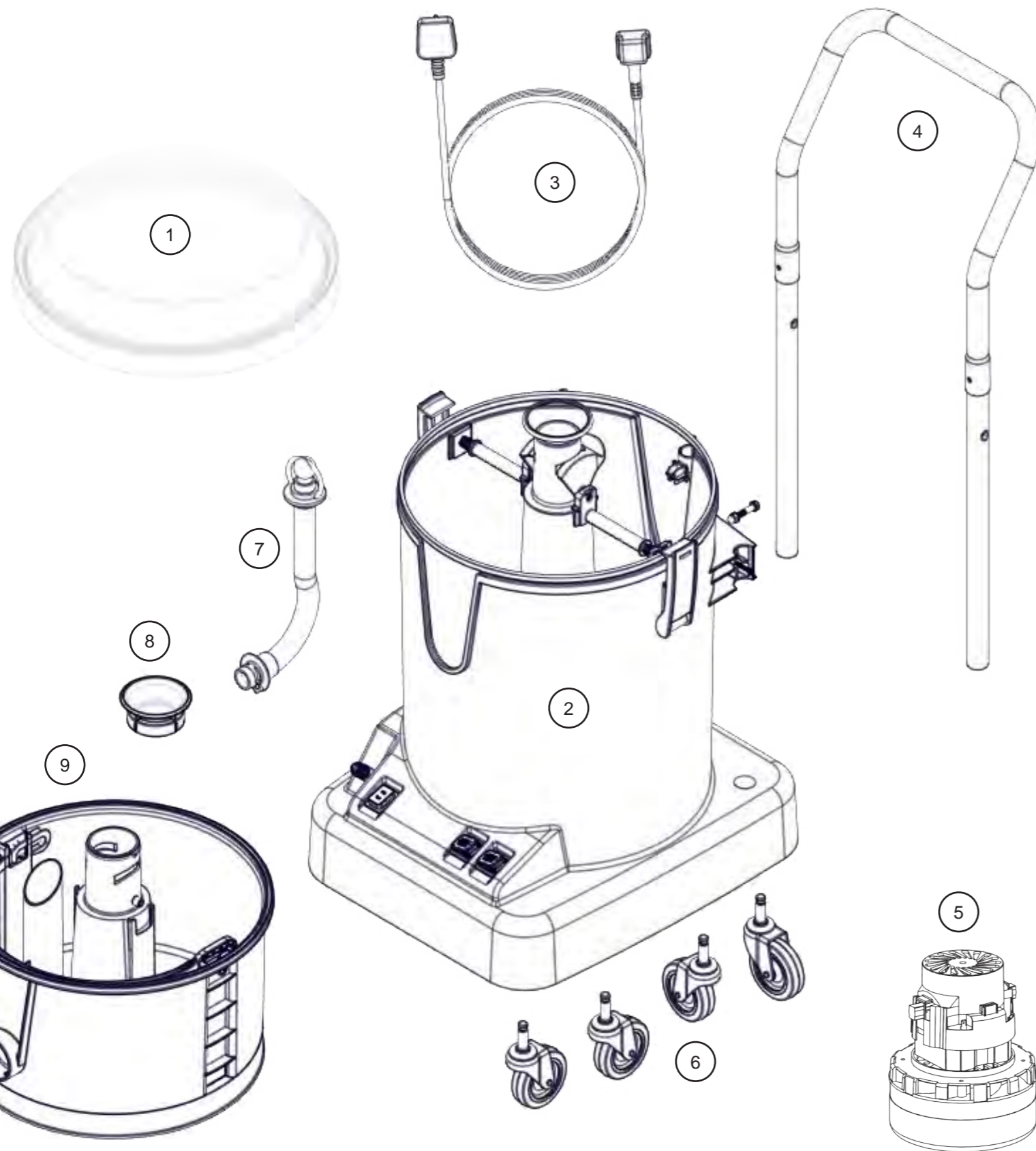
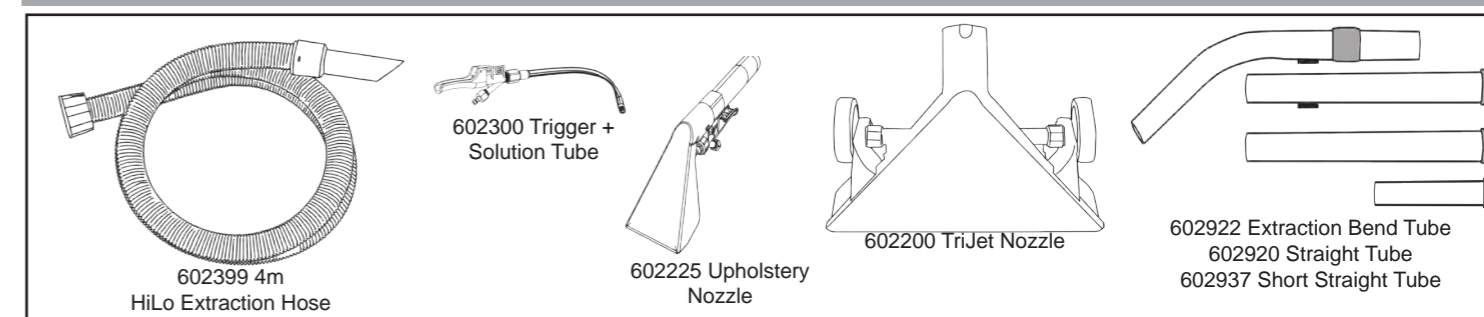


Exploded Spare Parts NHL15



Num	Description	Num
1	HL15 CLEANTEC DOME	237193
2	HL15 CLEANTEC DRUM C/W WATER FITTINGS	525009
3	MAINS CABLE.YELLOW.10000.1.3.UK PLUG.10A SOCKET PLUG [2]	911757
4	CLEANTEC HILO 15 LEFT HAND HANDLE UPRIGHT (PUNCHED 5.5MM) (M/S) (.430) PAINTED BLACK	302101
	CLEANTEC HILO 15 RIGHT HAND HANDLE UPRIGHT (PUNCHED 5.5MM/7.2MM AND INSERTED)(M/S)(.430) PAINTED BLACK	302092
	CLEANTEC HILO 15 PROCESSED HANDLE TOP HANDLE FRAME (M/S) (.983) PAINTED BLACK	302100
5	230V 2 STAGE D.I BYPASS ACUSTEK MOTOR (BL21104T)(MARKED 230V)TCO(REF119847-00)	205443
6	HI15 CleanTec 3 inch Castor(14mm Stem)	214107
7	310MM CLEANTEC HILO DRAIN HOSE ASSEMBLY	204060
8	HL15 CLEANTEC SERVICE FILTER CAP (RED PRINT)	208464
9	HL15 CLEANTEC TOP BUCKET ASSEMBLY C/W DUMP HOSE	525010

Genuine Accessories (607248 Kit BS27)



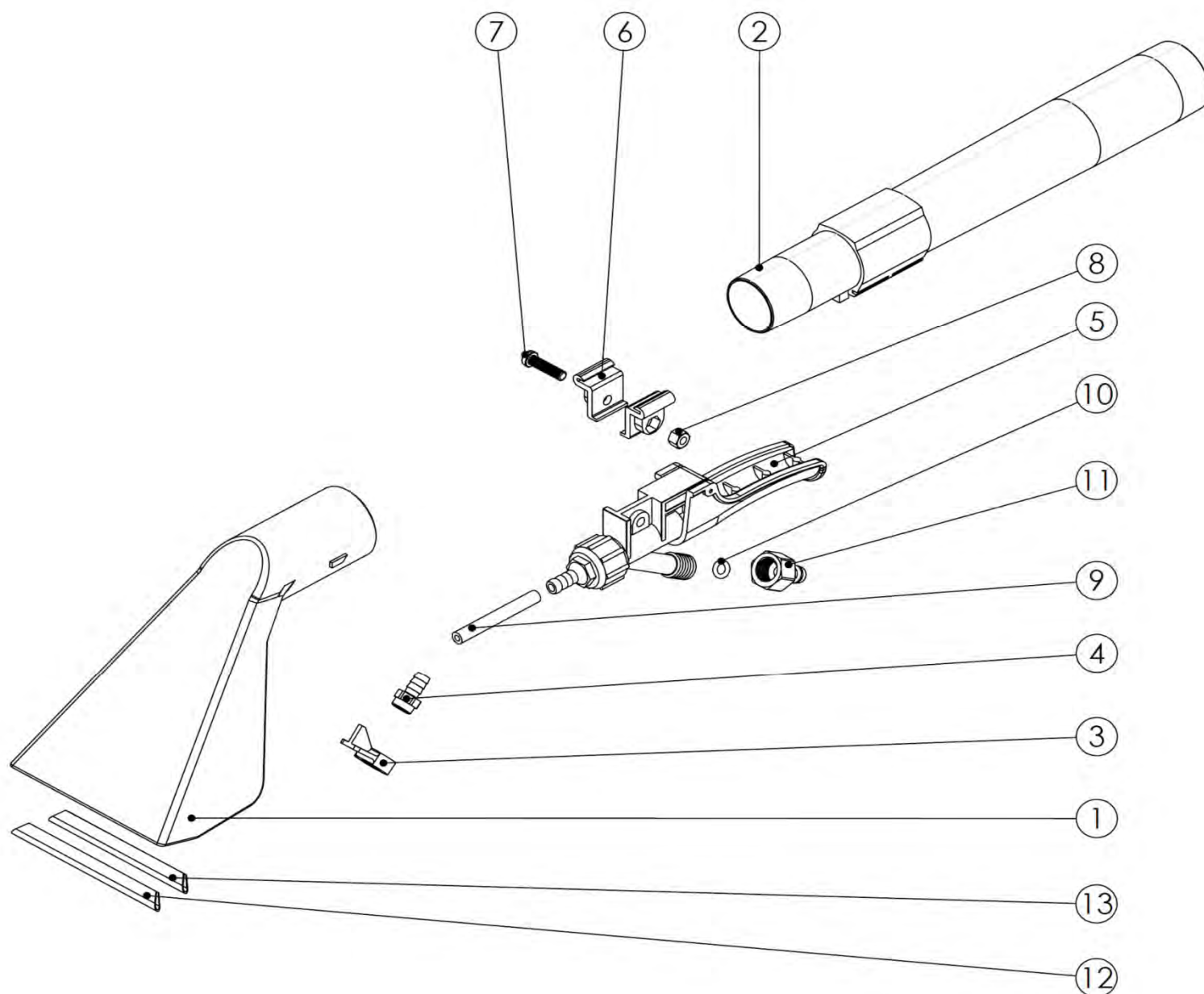


Numatic INTERNATIONAL

Numatic International GmbH D - 30465 Hannover, Frankestr. 16 - 19, Tel. 0511-9842180 Fax 0511-98421820

Handventil mit Sprühschlauch für NHL 15 (602225)

Zeichnung Nr. DRW 9628-03 vom 14.04.2011



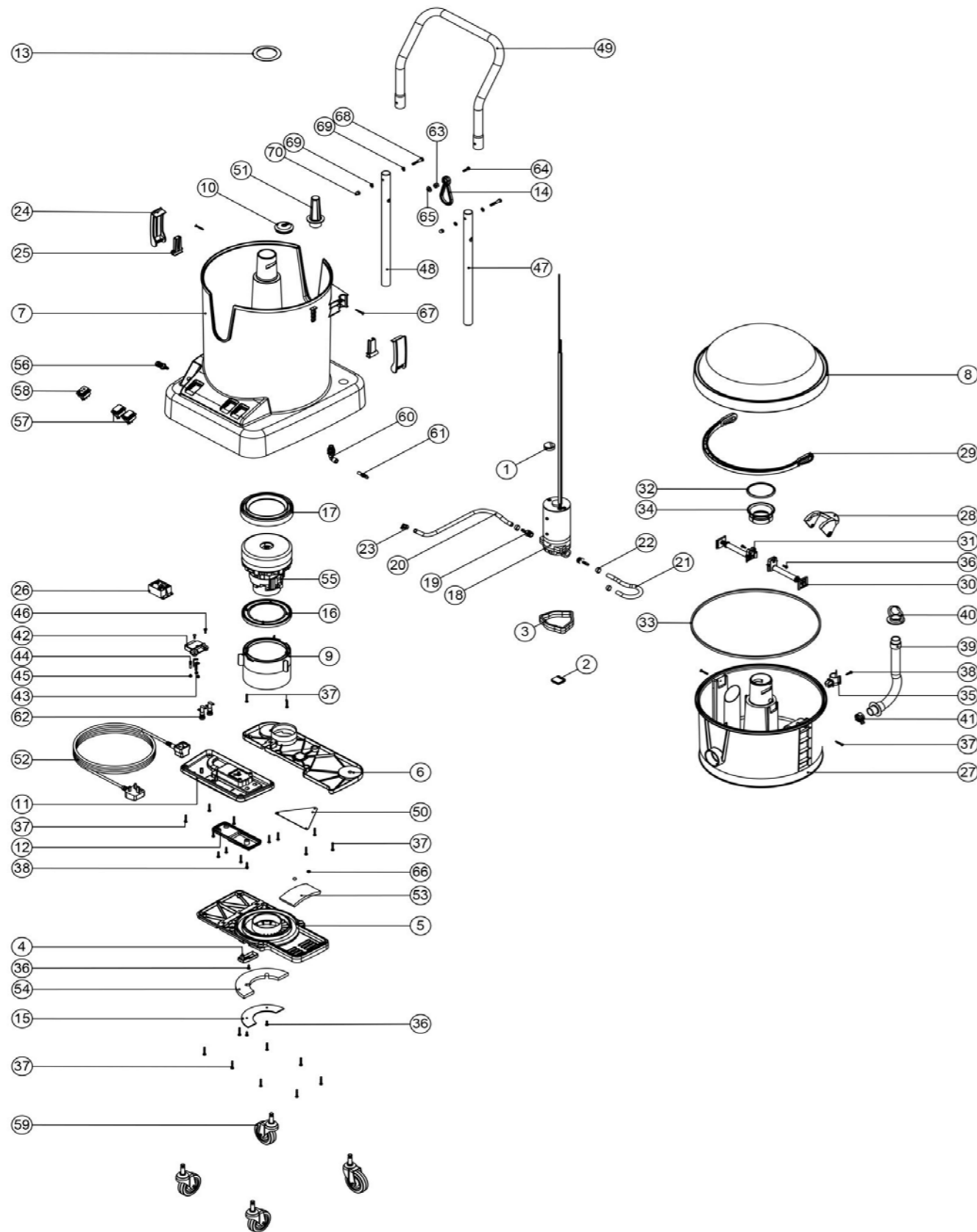
Pos.	Artikel - Nr.	Bezeichnung	benötigte Menge ges.
1	217826	100 mm Spritzschutz für Handventil, transparent	1
2	237171	38 mm Adapter für Polsterextraktionsdüse	1
3	216164	Düsenhalter für Polsterextraktionsdüse	1
4	216165	Sprühdüse aus Messing für Polsterextraktion	1
5	303527	Betätigungshebel mit Ventil für Extraktionsdüsen	1
6	216158	Klemmstück für Sprühventil	2
7	219356	VA-Schraube M 5 x 20	1
8	219072	Mutter M 5, verzinkt	1
9	303025	Schlauch schwarz, 51mm lang	1
10	219364	O-Ring	1
11	216298	Schnellverschlussstecker, klein mit Innengewinde	1
12	308009	VA-Blechband 94 mm lang (vorn)	1
13	308010	VA-Blechband 88 mm lang (hinten)	1

ohne Abbildung

602399	Extraktionsschlauch komplett für NHR 15, 4 m lang	1
216885	Schlauchselle (O-Clip) ca. 8 bis 10 mm Ø	

Diese Schlauchselle wird an beiden Enden über den Schlauch aus Pos.9 befestigt, wenn durch den hohen Wasserdruck der Schlauch tropft.

Das Ventil für die Bodenextraktionsdüse finden Sie in der Zeichnung DRW 8164



Pos.	Artikel - Nr.	Bezeichnung
------	---------------	-------------

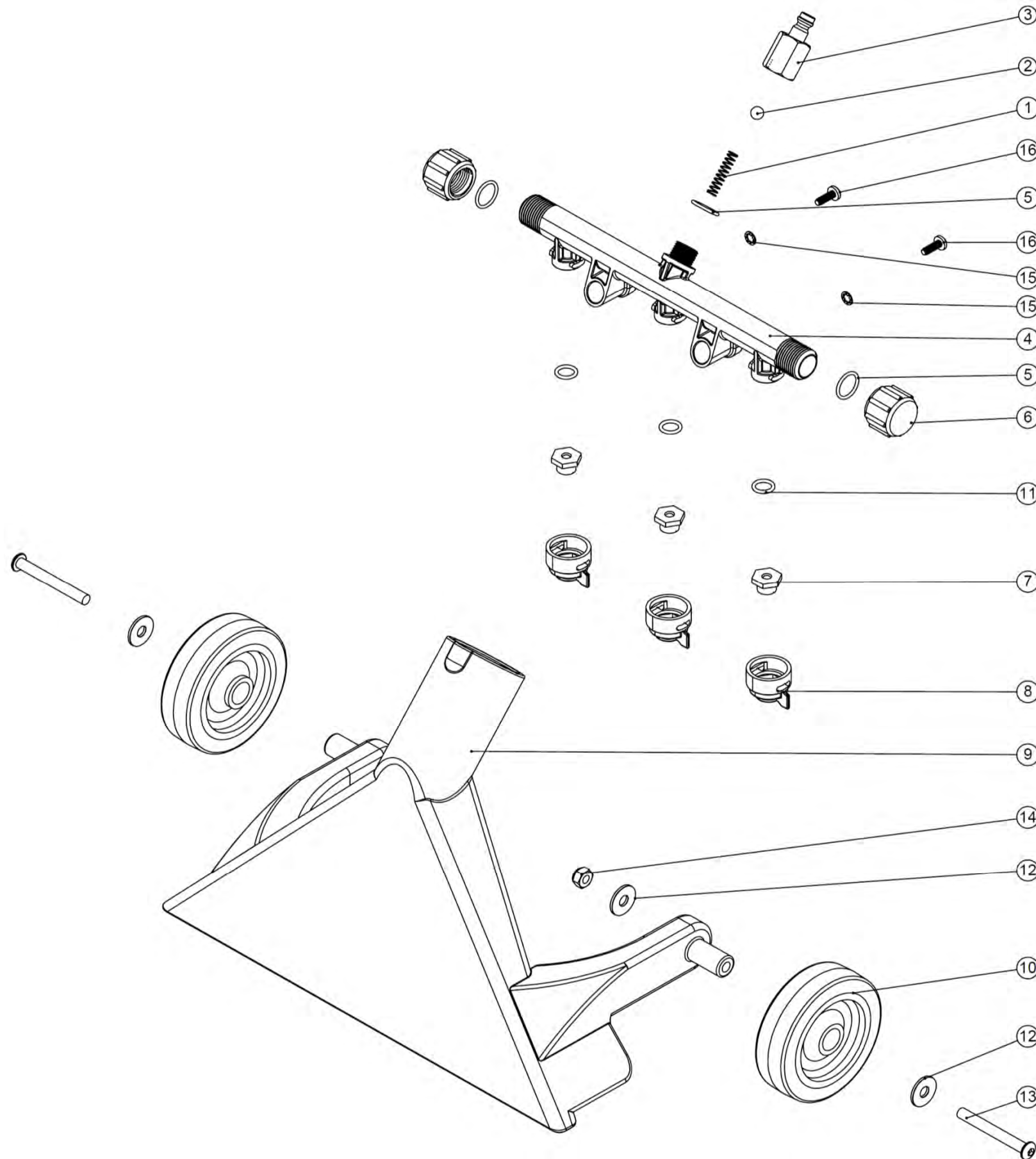
1	237271	Gummipolster
2	237270	Gummipolster
3	237269	Pumpendichtung
4	237223	Motorkabelabdeckung
5	237224	Motorabdeckung
6	237225	Abdeckung unten für das Pumpenfach beim HL15
7	300285	HL15 CLEANTEC DRUM PUNCHED FOR PUMP CABLE. PRINTED NUMATIC HILO
8	237193	Abdeckhaube transparent für HL-15
9	237190	Luft Separator
10	237214	Dichtungsring NHL-15
11	237215	Schalter Abdeckung
12	237219	Stecker Abdeckung
13	237273	Behälterdichtung NHL-15 (zw. den Behältern)
14	226008	Zugentlastung z.B. an NR / NS / NLL ...
15	392122	Ansaugfilterplatte
16	227925	Motordichtung, oben für LAMB-Motor z.B. WV / WVD/NTD
17	202065	Motordichtung, unten (ES-Motor)
18	216590	Pumpe 230V NHL-15
19	291018	Schlauchanschluß 3/8 auf 6mm
20	303958	PVC-Druckschlauch mit Gewebegeflecht, 410 mm lang
21	303957	Gewebeschlauch 260 mm lang
22	291024	Schlauchklemme
23		auf Anfrage
24	237226	Kipphebel Hauptteil aussen NHL-15
25	237234	Kipphebel Innenteil NHL-15
26	208443	Elektronik für Pumpe bei NHL-15
27	237192	Schmutzwasser-Tankeinsatz für HL15
28	237212	Verriegelung HL15
29	237208	Tragegriff für HL15
30	237209	Stützstrebe rechts NHL-15
31	237210	Stützstrebe links HL15
32	208464	Service-Filterdeckel NHL-15
33	219104	"Schraube für Kunststoffe Nr. 8 x 1"', verzinkt"
34	237213	Filter mit konischem Gewinde
35	237155	Clip für Ablaufschlauch am HL15/Ablageschale am PVT/NST
36	219101	Schraube für Kunststoffe Nr. 8 x 1/2"', verzinkt
37	219104	"Schraube für Kunststoffe Nr. 8 x 1"', verzinkt"
38	219041	Schraube für Kunststoffe Nr. 8 x 3/4"', verzinkt
39	208463	"Ablaufschlauch, 310mm, 1"' für NHL-15"
40	206058	Schlauchverschluss (Ball)
41	237225	Abdeckung unten für das Pumpenfach beim HL15
42	392123	Montageplatte Pumpe
43	206563	Schutzleiter-Kontaktstift für Nucable-Anschluss
44	206562	Kontaktstift für Nucable-Anschluss
45	219090	Kreuzschlitzschraube M 4 x 8 mit Sicherungsscheibe
46	219601	Schraube für Kunststoffe 8 x 3/8"', verzinkt
47	237208	Tragegriff für HL15
48	208464	Service-Filterdeckel NHL-15
49	237213	Filter mit konischem Gewinde
50	392123	Montageplatte Pumpe
51	206265	Kerzenfilter für Twintec
52	237209	Stützstrebe rechts NHL-15
53	206260	Luftaustrittfilter

54	207119	Bypass-Motorfilter NHL-15
55	205410	"Nasssaugmotor (Typ LAMB) für Maschinen ab 14 ""
56	216637	Schnellwechsel-Beschlag für HL-15
57	270146	Kontrollschalter grün, bel. z.B. für TT- Maschinen "neu"
58	229465	Umschalter, rot, z. B. für HFT/NRT 1530, NHL 15
59	204107	Rolle 40mm
60	216314	Steckverbinder rechtwinklig
61	291025	Steckverbinder
62	221420	Halterung für Sicherung
63	226006	Abstandrolle
64	219054	Kreuzschlitzschraube M 5 x 20, verzinkt
65	219010	U-Scheibe M 8, Form A, verzinkt
66	219832	Chromkappe 3 mm
67	219826	"Senkkopfschraube für Kunststoffe 8 x 1¼", verzinkt"
68	219064	Sechskantschraube mit Schaft, M 6 x 35, verzinkt
69	219007	U-Scheibe M 6, Form B, verzinkt
70	219080	Hutmutter M 6, verzinkt



Numatic INTERNATIONAL

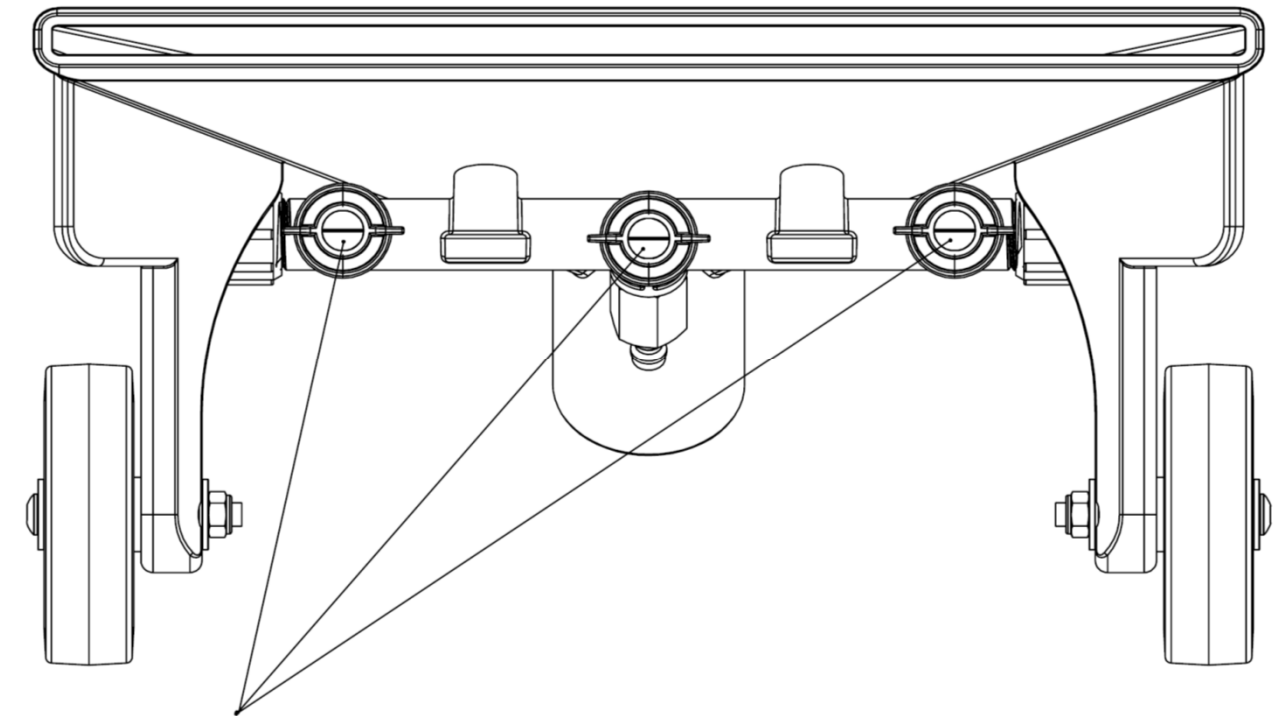
Numatic International GmbH D - 30455 Hannover, Fränkische Str. 15 - 19, Tel. 0511-9842180 Fax. 0511-98421820



TriJet Bodenextraktionsdüse für NHL 15 (602200)

Zeichnung-Nr.: DRW 5600-03 vom 28.06.2011

Pos.	Artikel - Nr.	Bezeichnung
1	219246	Druckfeder 25 mm lang x 5,5 mm Ø
2	206103	VA - Kugel 7mm Ø
3	216313	Schnellverschlussstecker mit Innengewinde (1/4")
4	237180	Wasserrohr
5	219363	O-Ring
6	237181	Endkappe am Wasserrohr
7	208425	Messingdüse (90° Sprühwinkel)
8	237182	Bajonethalter für Düse
9	409015	Alu-Saugdüse, schwarz
10	204068	Gummirad 75 mm Ø
11	291023	O-Ring 8,73 x 1,78mm
12	219647	VA-Unterlegscheibe, groß M 6 Form G (6,4 x 25 mm)
13	291033	VA-Bolzen M 6 x 50 mm
14	219642	VA-Sicherungsmutter M 6
15	219015	Fächerscheibe M 4
16	221151	Kreuzschlitzschraube M 4 x 12 mm



Bitte beachten:

Bei den Messingdüsen 208425 (Pos.7) müssen die Sprühöffnungen so wie abgebildet waagrecht stehen.

NHL 15 Ventil und Schlauch für Bodenextraktion (602300)

Zeichnung Nr DRW 8164-03 vom 14.04.2011

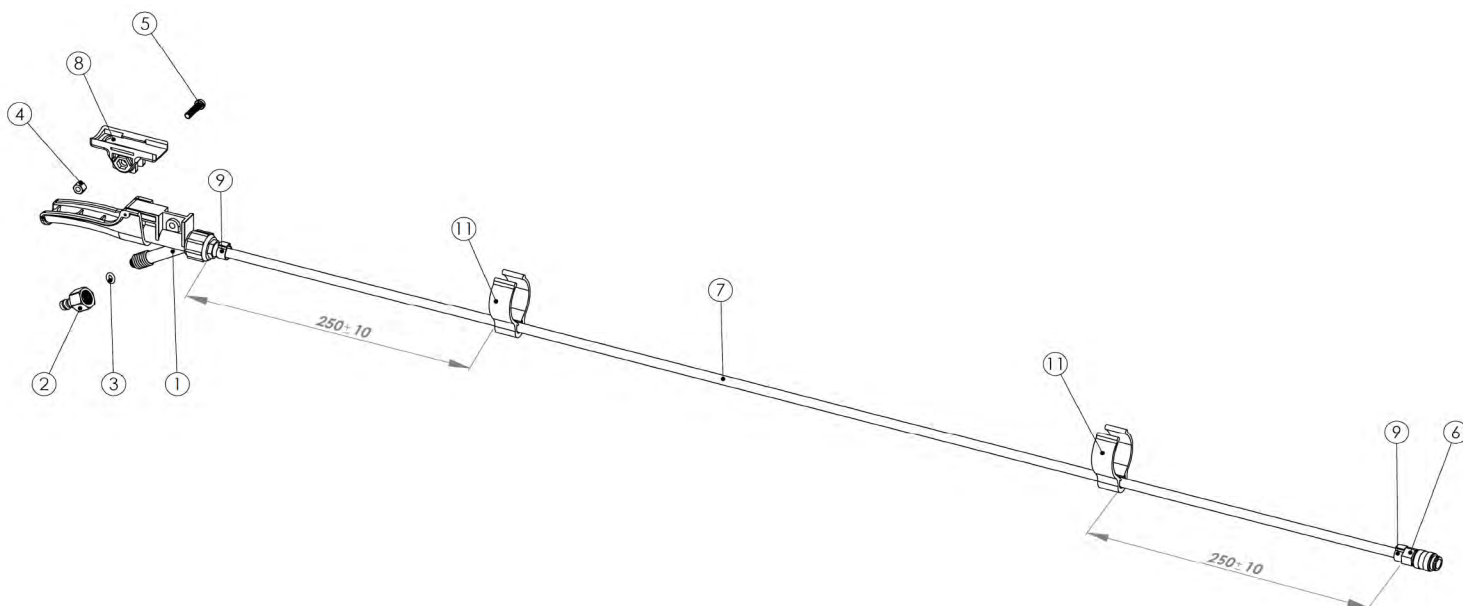
Beachten Sie bitte zu dieser Maschine den Stromlaufplan

Pos.	Artikel - Nr.	Bezeichnung	benötigte Menge ges.
1	303527	Betätigungshebel mit Ventil für Extraktionsdüsen	1
2	216298	Schnellverschlussstecker, klein mit Innengewinde	1
3	219364	O-Ring	1
4	219721	VA-Mutter M 5	1
5	219356	VA-Schraube M 5 x 20	1
6	216297	Schnellverschlusskupplung, klein mit Schlauchanschluss	1
7	226024	Polyurathen-Schlauch schwarz 1045 mm lang	1
8	216000	Ventilhalteplatte 38 mm	1
9	216885	Schlauchschele (O-Clip) ca. 8 bis 10 mm Ø	2

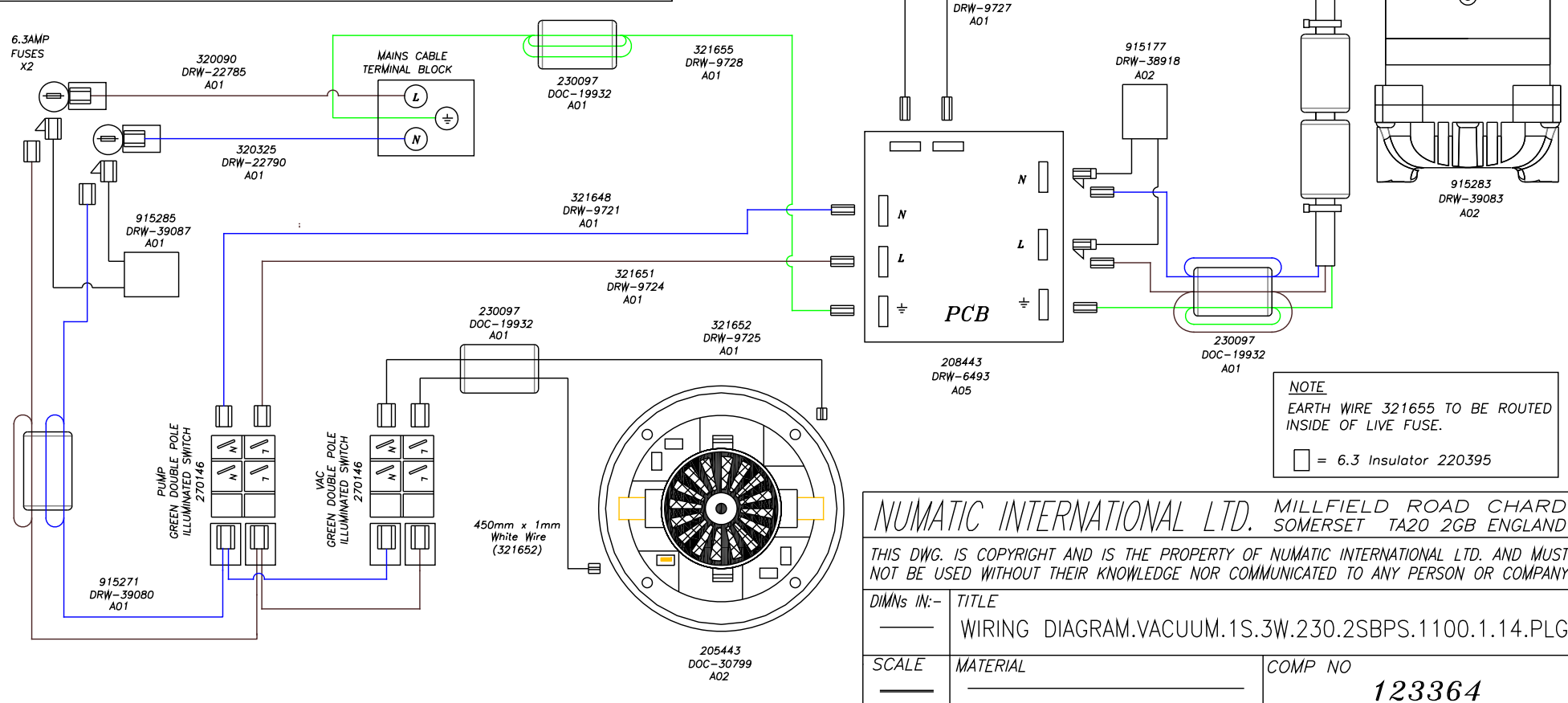
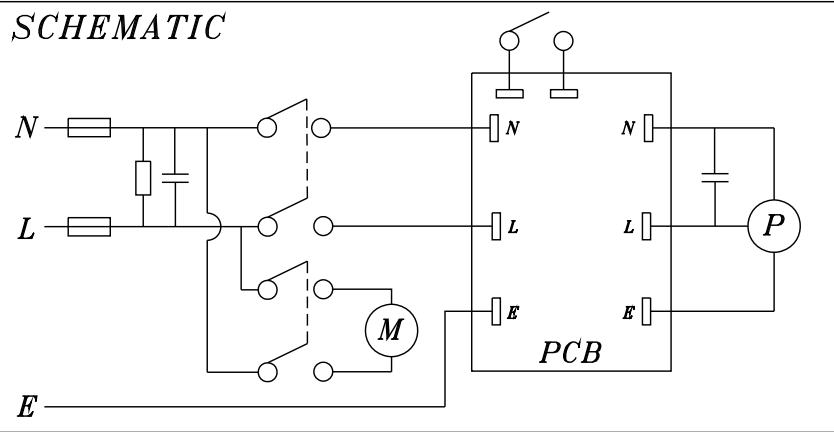
Die Position 11 ist **kein** Teil der Bestellnummer 602300! Bei Bedarf bitte diese Teile separat bestellen.

11	216108	Schlauchclip 32/38 mm z.B. für Sprühschlauch vom HL-15	2
----	--------	--	---

Das Ventil für die Polsterextraktionsdüse finden Sie in der Zeichnung DRW 9628



SCHEMATIC



NUMATIC INTERNATIONAL LTD. MILLFIELD ROAD CHARD SOMERSET TA20 2GB ENGLAND

THIS DWG. IS COPYRIGHT AND IS THE PROPERTY OF NUMATIC INTERNATIONAL LTD. AND MUST NOT BE USED WITHOUT THEIR KNOWLEDGE NOR COMMUNICATED TO ANY PERSON OR COMPANY

DIMs IN:-	TITLE	
---	WIRING DIAGRAM.VACUUM.1S.3W.230.2SBPS.1100.1.14.PLG	
SCALE	MATERIAL	COMP NO
---	---	123364
UNSPEC TOLs	FINISH	DRG NO
---	---	DRW-9729

AOB	915283 UPDATED (FOR EMC) NOW REVISION A02	AM	MB	21/04/22
ISS	REVISION	DRAWN	APPD.	DATE