

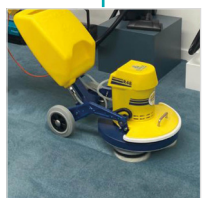
# CIMEX® CYCLONE

Die Cimex® Cyclone Scheuer- und Poliermaschinen sind leistungsstarke Mehrzweckmaschinen, die sich zum Schrubben, Reinigen und Polieren praktisch aller Bodenarten eignen.



## DREI KONTRAROTIERENDE TREIBTeller

Diese einfach zu bedienenden und äußerst effizienten Scheuermaschinen sorgen für unschlagbare Reinigungsergebnisse



## PRODUKTIV

Kontrarotierende Bürsten mit wechselnder Drehrichtung verlängern die Lebensdauer der Bürsten



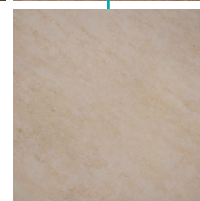
## ZUBEHÖR

Ein komplettes Sortiment an Bürsten ist für die Teppichreinigung, das Schrubben von Hartböden, die Reinigung von Steinfliesen und unebenen Oberflächen erhältlich



## VIELSEITIG

Ideal zum Schrubben, Polieren und Reinigen praktisch aller Bodentypen, einschließlich Vinyl, Keramik und anderen unebenen Oberflächen



## EFFIZIENT

Abriebfeste Räder für ein wirklich professionelles Finish

## LEISTUNGSSTARK

Schwimmend gelagerte Bürsten sorgen für die Tiefenreinigung von Fugen, rutschfesten Böden und strukturiertem Naturstein



BILDUNGSEINRICHTUNGEN



GEBÄUDEMANAGEMENT



VERMIETUNG



INDUSTRIE



FREIZEIT-EINRICHTUNGEN



EINZELHANDEL



HERGESTELLT IN GROSSBRITANNIEN



Cimex® Cyclone 38 CR38



Cimex® Cyclone 38 CRS38



Cimex® Cyclone 48 CR48

Modell  
Produktcode

**SPEZIFIKATIONEN**

|                                     |                   |               |               |               |
|-------------------------------------|-------------------|---------------|---------------|---------------|
| Spannung AC (~) / Frequenz          | V/Hz              | 230 / 50 / 60 | 230 / 50 / 60 | 230 / 50 / 60 |
| Motorleistung                       | W                 | 370           | 370           | 750           |
| Pad-/Bürstendurchmesser             | cm                | 16.5          | 16.5          | 20            |
| Pad-/Bürstendrehzahl                | rpm               | 620           | 400           | 400           |
| Pad-/Bürstendruck                   | g/cm <sup>2</sup> | 45            | 45            | 38            |
| Arbeitsbreite                       | cm                | 38            | 38            | 48            |
| Produktivitätsrate - Schrubben      | m <sup>2</sup> /h | 1140          | 1140          | 1440          |
| Produktivitätsrate - Polieren       | m <sup>2</sup> /h | 1710          | 1710          | 2160          |
| Produktivitätsrate - Sprühreinigung | m <sup>2</sup> /h | 850           | 850           | 1080          |
| Produktivitätsrate - Shampooieren   | m <sup>2</sup> /h | -             | 1140          | 1440          |
| Schalldruckpegel                    | dB(A)             | 60            | 60            | 60            |
| Frischwassertank                    | litres            | 25            | 25            | 25            |
| Abmessungen (L x B x H)             | cm                | 74 x 40 x 112 | 74 x 40 x 112 | 80 x 50 x 112 |
| Gewicht                             | kg                | 38            | 38            | 47            |
| Motorhöhe - Abstand                 | mm                | 42            | 42            | 45            |
| Länge des Kabels                    | m                 | 15            | 15            | 15            |

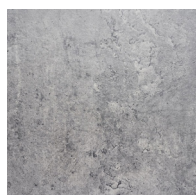
**OPTIONALES ZUBEHÖR**

|  |              |              |              |
|--|--------------|--------------|--------------|
| Treibteller                                  | 11-1662-0500 | 11-1662-0500 | 11-2062-0500 |
| Velcro-Treibteller                           | -            | -            | 11-2060-0500 |
| Faser (Biskuit) - allgemeines Schrubben      | 11-1601-0500 | 11-1601-0500 | 11-2001-0500 |
| Polypropylen (gelb) - leichtes Schrubben     | 11-1603-0500 | 11-1603-0500 | 11-2003-0500 |
| Polypropylen (gelb) - mittleres Schrubben    | 11-1604-0500 | 11-1604-0500 | 11-2004-0500 |
| Nylon (weiß) - Standard-Schrubben            | 11-1605-0500 | 11-1605-0500 | 11-2005-0500 |
| Shampooierbürste (weiß)                      | 11-1607-0500 | 11-1607-0500 | 11-2007-0500 |
| Bronze / Polypropylen (weiß / bronze)        | -            | -            | 11-2013-0500 |
| Tynex (grau) - extra starkes Schrubben       | -            | -            | 11-2016-0500 |
| Randbürste                                   | -            | -            | 06-0314-0000 |
| Cimex-Encap 8" Pads (Schachtel mit 15 Stück) | -            | -            | 06-0309-0000 |
| Cimex-Encap Teppichreiniger (2x 5 Liter)     | -            | -            | 06-0326-0500 |
| Cimex-Encap Sprühflasche                     | -            | -            | 06-0310-0000 |

**BODENTYP**



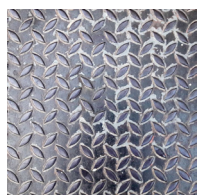
TEPPICH



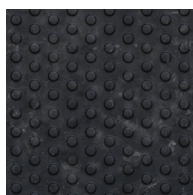
BETON



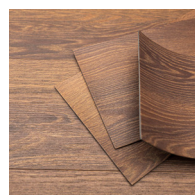
HARTBÖDEN



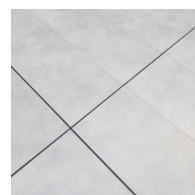
RUTSCHFESTE SICHERHEITSBÖDEN



NOPPENBELÄGE



VINYL



FLIESEN

Für Sie zusammengestellt von



Truvox International Limited  
Unit C (East), Hamilton Business Park, Manaton Way, Botley Road, Hedge End, Southampton, SO30 2JR, UK  
+44 (0) 23 8070 2200 | sales@truvox.com | TRUVOX.COM  
Truvox behält sich das Recht vor, Spezifikationen ohne Vorankündigung zu ändern.

REV.02 - (0824)